

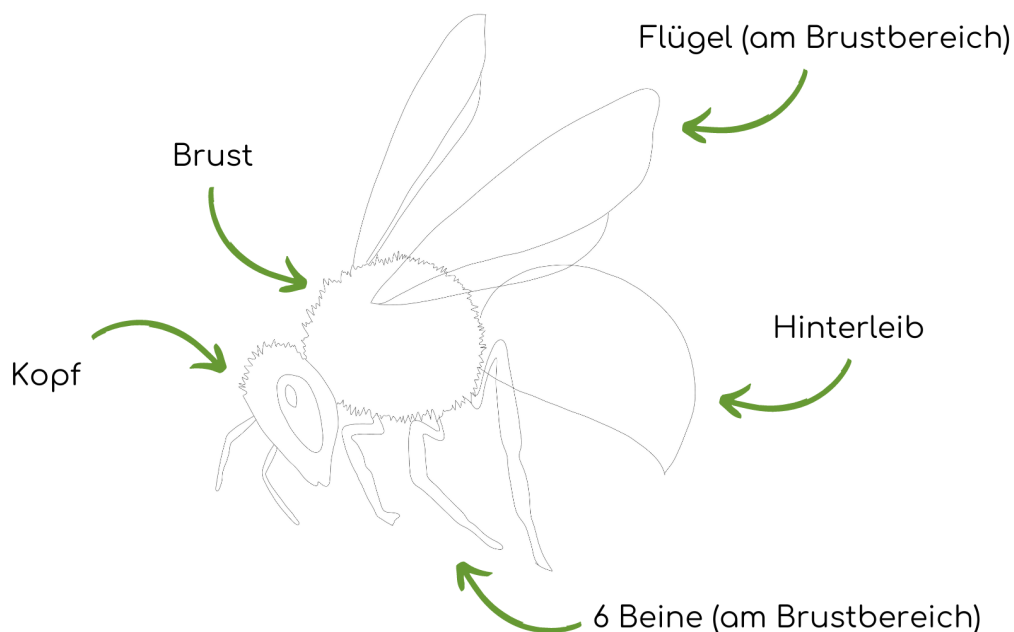


Zählanleitung für die Insekten-Zählung

Wir freuen uns, dass Sie in Ihrem Garten auf Insektensuche gehen und sind gespannt, welche Entdeckungen Sie im Rahmen unseres Projektes machen können! Erste Ergebnisse aller Gärten fassen wir jeweils zu Jahresbeginn zusammen und veröffentlichen sie auf der INSA-Homepage.

Es gibt mehr als 33.000 Insektenarten in Deutschland, bitte lassen Sie sich von dieser Fülle nicht abschrecken. Anhand der Zählung werden Sie einen kleinen Einblick in die Artenvielfalt vor Ihrer Haustür bekommen.

Insekten können Sie von anderen Tieren im Garten leicht unterscheiden, denn sie haben einen typischen **dreiteiligen Körperbau**, bestehend aus **Kopf, Brust und Hinterleib**. Außerdem haben sie **sechs Beine**. Die meisten erwachsenen Insekten besitzen **Flügel**, die sich, wie die Beine, am Brustbereich befinden. Anders als wir besitzen Insekten ein **Außenskelett aus Chitin**.



Zur Beobachtung in Ihren Gärten haben wir Insektenarten herausgesucht, die besonders von **menschengemachten Lebensräumen** profitieren. Sie finden in Gärten unter anderem Zuflucht vor dem Strukturverlust in der Landschaft. Einige Arten kennen Sie vielleicht schon, andere haben Sie möglicherweise noch nicht entdecken können.

Unten finden Sie unsere Hitliste der Insekten mit ihren jeweiligen Flugzeiten. Jeweils zu Beginn eines Zähl-Zeitraumes erhalten Sie gemeinsam mit dem Zählbogen eine Bestimmungshilfe mit Artenportraits und Tipps dazu, wie die Insekten aussehen, wo sie gefunden werden können, welches Futter und welche Nistgelegenheit sie benötigen.



Sie erhalten im Laufe des Jahres verschiedene Zählbögen für drei Zeiträume:

1. **1. April bis 31. Mai**
2. **1. Juni bis 15. Juli**
3. **16. Juli bis 15. September**

Diese Zeiträume sind ideal für die Erfassung von möglichst vielen Insektenarten. Mit den Vegetationsänderungen ändern sich auch die Insekten, die zu sehen sind.

Wetterbedingungen

Es sollte möglichst **windstill** und **wenig bewölkt** sein. Die Temperatur **sollte über 15 Grad** liegen, aber nicht zu warm sein, da sich Insekten temperaturabhängig bewegen. In den **Sommermonaten empfiehlt sich daher der Vormittag** - ist es zu heiß, verkriechen sich die Insekten in den Schatten.

Ausrüstung

- eine feste Unterlage für den Zählbogen und einen Stift bzw. ein Tablet mit der Datei
- die Insektenbestimmungshilfe
- Digitalkamera oder Fotohandy
- eventuell eine Becherlupe – bitte fangen Sie die Insekten nur wenn notwendig und achten Sie darauf die Tiere nur so kurz wie nötig (im Schatten) zu betrachten und anschließend vorsichtig wieder freizulassen

Ausfüllen des Monitoring-Zählbogens

Damit der Bogen sicher zugeordnet werden kann, müssen im Kopfteil immer folgende Angaben eingetragen werden:

- der Name der zählenden Person
- die Garten-Nummer (haben Sie mit der Teilnahmebestätigung erhalten)

Angabe der beobachteten Arten

In der Zähltablette sind bereits die **Ziel-Arten** dieses Jahresabschnitts vorgegeben. Eine genauere Beschreibung der Arten finden Sie in der beiliegenden Bestimmungshilfe. Außerdem zählen Sie selbstverständlich gern auch **weitere Insekten-Arten**, die nicht auf dem Zählbogen genannt werden. Hierfür gibt es einen großen Bereich auf dem Bogen nach den Zielarten. Eine Bestimmung ist hier aber nicht unbedingt notwendig. Bitte notieren Sie die **größte gleichzeitig beobachteten Anzahl der Individuen einer Art** in der entsprechenden Spalte – am einfachsten funktioniert dies als **Strichliste**, die Sie im Laufe des Zählzeitraums einfach immer weiter ergänzen können, falls Sie eine größere Anzahl beobachten sollten.

Arten, die im Zählzeitraum zuvor schon genannt wurden, haben manchmal eine lange Flugzeit oder eine zweite Generation im Jahr. Wenn Sie diese erneut finden, ergänzen Sie die Liste gerne.



Fotos

Wir benötigen von **jeder gezählten Insekten-Art** - sowohl Zielart als auch weitere Arten - ein Foto (nicht von allen Individuen, nur von einem Individuum jeder gezählten Art). Dies ermöglicht uns die Bestimmung und wir können Ihnen eine Rückmeldung zu den gefundenen Arten geben. Bitte schneiden Sie die Fotos nicht zu, reduzieren Sie nicht die Qualität und senden Sie uns gern auch unscharfe/nicht so gute Bilder – die Insektenfotografie kann schnell herausfordernd sein.

Bitte tragen Sie die Dateinamen der Fotos (bitte vergeben Sie keine Dateinamen innerhalb des Zähljahres doppelt) in die zugehörige Spalte ein.

Wir bestimmen natürlich gerne die Arten, die Sie neben unseren Zielarten gefunden haben. Ob wir dies in jedem Einzelfall leisten können, hängt vom Umfang der Einsendungen und der Qualität der Fotos ab. Wir bitten hierfür um Verständnis. In der Regel wird die Bestimmung von etwa zehn Fotos pro Garten machbar sein.

Nullzählung

Sollten Sie während eines Zählzeitraumes eine Zielart nicht entdecken, tragen Sie bitte bei „beobachtete Anzahl“ eine 0 ein.

Eine **Nullzählung ist ein interessantes Ergebnis**, welches wir in unsere Auswertung mit aufnehmen!

Datenerfassung

Die Fragebögen können händisch oder am PC/Smartphone ausgefüllt werden.

Sie haben verschiedene Möglichkeiten, uns die ausgefüllten Fragebögen sowie die Fotos zukommen zu lassen:

- **bevorzugt:** Upload unter <https://insektenschutzakademie.de/mitmachen/insektenschutz-challenge/upload/> in die Dropbox. Passwort: INSA2020ruz (möglich auch am Smartphone)
- Abgabe des Fragebogens und eines markierten Datenträgers mit den Fotos im RUZ Hollen (Holler Weg 35, 27777 Ganderkesee). Den Datenträger erhalten Sie selbstverständlich zurück.
- per Mail an insa@ruzhollen.de (Achtung: die Fotos können für Mailanhänge schnell zu groß sein, nutzen Sie daher bitte besser die Dropbox.)



Unsere Zielarten

Die Arten/Gattungen sind sortiert nach Ordnungen bzw. Unterordnungen (*grüne Überschrift*).

Die Angaben in den Klammern geben die Flugmonate/den Erscheinungszeitraum, bezogen auf ganz Deutschland, an (z.B. 03 – 06 entspricht März – Juni).

Schmetterlinge

- Aurorafalter (03 - 06)
- Taubenschwänzchen (ab 04)
- Ligusterschwärmer (05 - 08)

Hautflügler

Wildbienen

- Rotpelzige Sandbiene (03 - 05)
- Große Holzbiene (04 – 09)
- Große Wollbiene (06 - 09)
- Dunkelfransige Hosenbiene (06 - 09)

Wespen

- Bienenwolf (06 - 09)
- Sandwespe (06 -10)
- Feldwespe (04 - 09)

Libellen

- Plattbauch (05 - 08)
- Grüne Mosaikjungfer (06 -11)
- Feuerlibelle (05 -10)
- Frühe Adonislibelle (04 - 08)

Käfer

- Moschusbock (06 - 08)
- Roter Halsbock (05 - 09)

Zweiflügler

- Großer Wollschweber (05 - 08)
- Gemeiner Trauerschweber (05 - 08)

Wanzen und Zikaden

- Streifenwanze (08 - 06)
- Gemeine Feuerwanze (08 - 05)

Schnabelfliegen

- Gemeine Skorpionsfliege (05 – 08)

Langfühlerschrecken und Kurzfühlerschrecken als Gruppe

Hier haben wir keine einzelne Art ausgewählt Sie Vertreter dieser Unterordnungen entdecken können.