



## Text zum Vorlesen zum Plakat „Bestäubung durch Insekten“

Herzlich willkommen an der roten Station. - Stellt euch so hin, dass ihr das Plakat mit der Überschrift „Bestäubung durch Insekten“ gut sehen könnt.

Wisst ihr wie eine Kirsche entsteht? Nein? Das macht nichts. Ich werde es euch jetzt erklären:

Im Frühling haben die Kirschbäume weiße Blüten.

Die Blüten duften gut. Das lockt Insekten, zum Beispiel eine Biene, auf der Suche nach Futter an. Das kannst du auf dem Bild mit der roten 1 erkennen. Die Biene krabbelt tief in die Blüte hinein, um den süßen Nektar zu erreichen. Mit ihrem kleinen Rüssel trinkt sie wie mit einem Strohhalm den Blütensaft. Während die Biene in der Blüte herumkrabbelt, berührt sie die gelben Staubbeutel. Auf diese zeigen die roten Pfeile in der ersten Abbildung. In den Staubbeuteln ist der Blütenstaub, der auch Pollen genannt wird.

Dann fliegt die Biene weiter zur nächsten Blüte. Die kleinen gelben Punkte auf ihr sind die Pollenkörner von Blüte 1, die an ihrem haarigen Körper hängen bleiben.

Auf dem Bild mit der blauen 2 seht ihr wie die Biene, auf der Suche nach weiterem Nektar, in die nächste Kirschblüte krabbelt. Dabei bleiben die Pollenkörner von der Biene an der Narbe in der Mitte der Blüte kleben. Nun ist die Blüte bestäubt!

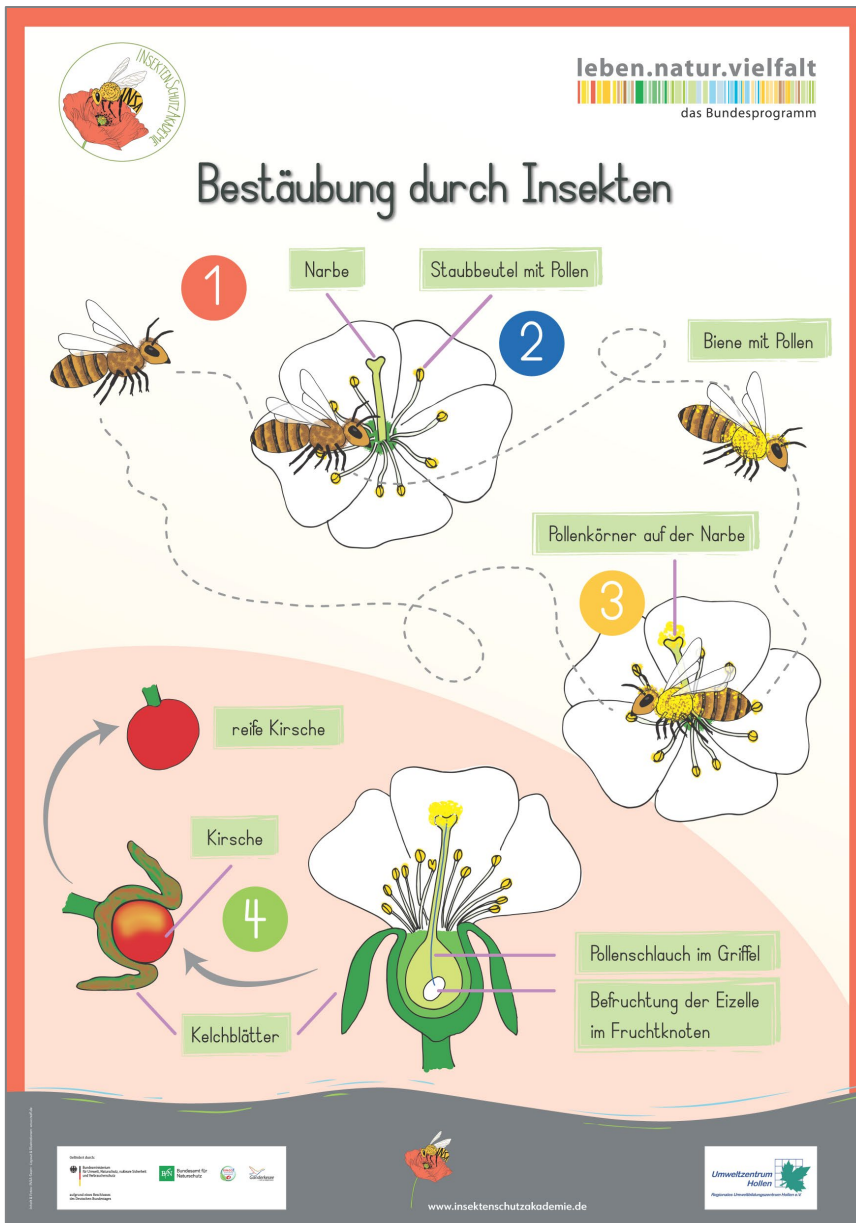
Jetzt schauen wir uns das Bild mit der gelben 3 an. Unsere Biene ist weitergeflogen. Aber das Pollenkorn liegt immer noch auf der klebrigen Narbe. Aus dem Pollenkorn wächst ein langer Schlauch im Inneren des grünen Stiels nach unten bis zum Fruchtknoten.

Auf dem Bild mit der grünen 4 seht ihr, wie sich nun im Fruchtknoten der Samen entwickelt und darum das Fruchtfleisch der Kirsche.

### **Nun kommen wir zu eurer Aufgabe an dieser Station:**

Besucht gemeinsam mit eurer Gruppe mit der Einkaufskiste den kleinen Einkaufsladen, der an eurer Station steht. Stellt euch jetzt vor, dass es keine Insekten mehr gibt. Das bedeutet ihr könnt nur noch Lebensmittel einkaufen, die nicht von Insekten bestäubt werden müssen. Legt diese in eure Kiste.

Wenn ihr fertig eingekauft habt, könnt ihr die Lösungskarte aus dem Umschlag nehmen, um herauszufinden, ob ihr die Aufgabe richtig gelöst habt. Bearbeitet dann die Aufgabe auf dem Arbeitsblatt und legt danach die Lebensmittel wieder zurück.



Plakat „Bestäubung durch Insekten“

Text: INSA-Team (2023)

Gefördert durch:



Bundesministerium für Umwelt, Naturschutz, nukleare Sicherheit und Verbraucherschutz



Bundesamt für Naturschutz



aufgrund eines Beschlusses des Deutschen Bundestages

Gefördert im Bundesprogramm Biologische Vielfalt durch das Bundesamt für Naturschutz mit Mitteln des Bundesministeriums für Umwelt, Naturschutz, nukleare Sicherheit und Verbraucherschutz, die Niedersächsische Bingo-Umweltstiftung sowie die Gemeinde Ganderkesee.